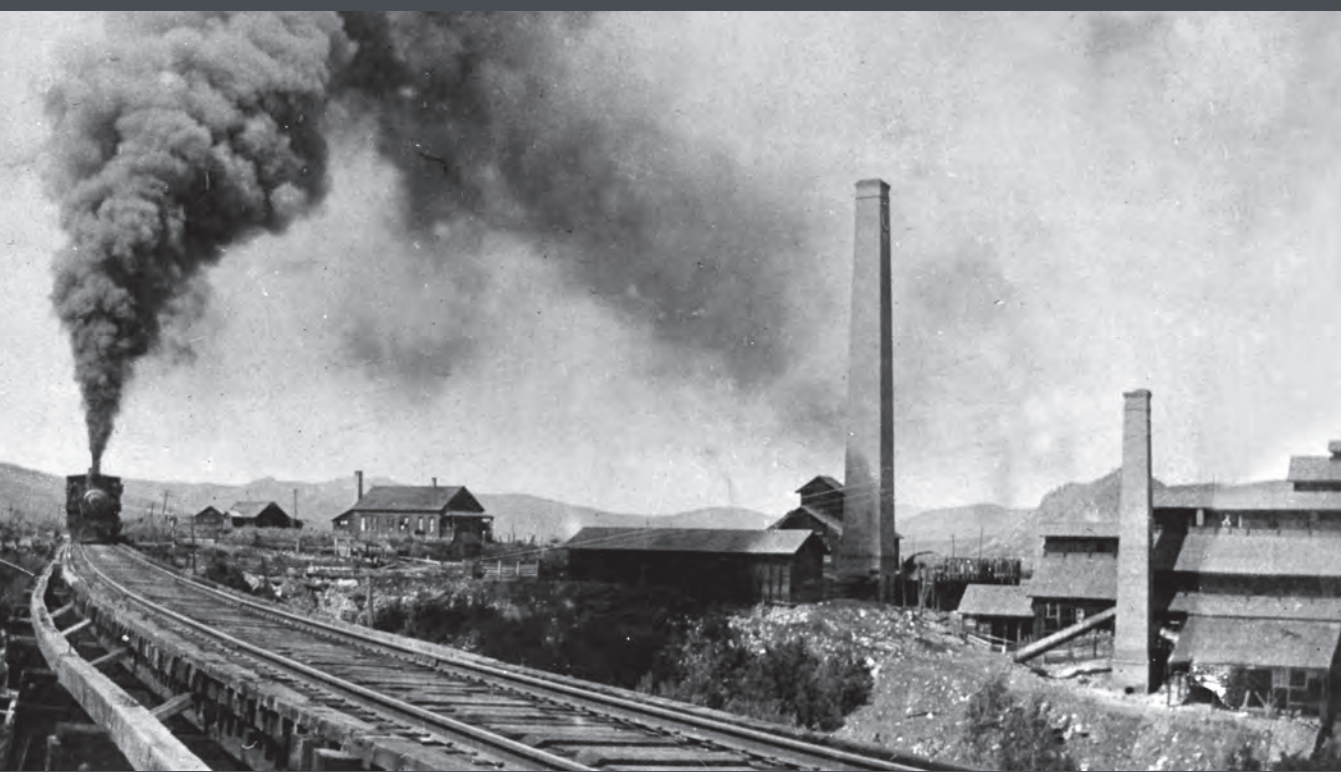


PRIMERA PARADA DEL MINERAL



El mineral se transportaba desde las minas hasta la planta de toma de muestras mediante el ferrocarril Midland de Colorado, que llegaba hasta el muelle de carga situado en el lado oeste del edificio. / Aspen Historical Society, Shaw Collection

Construido para Soportar el Paso del Tiempo

Dado que la planta de toma de muestras albergaba la maquinaria pesada necesaria para triturar las muestras de mineral, se diseñó para soportar un uso intensivo. La supervivencia del edificio se debe en parte a su robusto diseño y al hecho de que, en lugar de ser desmantelado junto con el molino, se siguió utilizando como granero, taller y gallinero. En la actualidad, la planta de toma de muestras alberga el Museo de Minería y Ganadería Holden/Marolt Mining & Ranching Museum, gestionado por Aspen Historical Society.



Todas las entregas de mineral entrantes se analizaban primero en la planta de toma de muestras para determinar su contenido en plata y el valor resultante.

El edificio con aspecto de granero que se encuentra sobre usted servía originalmente como planta de toma de muestras para las instalaciones de Holden. Para determinar el precio al que se comprarían los envíos de mineral procedentes de las minas, Holden primero tenía que evaluar el tipo y la cantidad de plata de

cada carga. Esto se hacía mediante el “muestreo” o análisis de una pequeña cantidad de roca triturada que servía como representante de toda la carga. La planta de toma de muestras era, por lo tanto, el punto de partida de cada envío de mineral que llegaba a la planta de lixiviación de Holden.



Esta vista de la planta de lixiviación de Holden, tomada desde el noreste circa 1900, muestra toda la instalación situada sobre Castle Creek. La planta de toma de muestras está marcada con un círculo a la derecha. / Aspen Historical Society