

¿DÓNDE QUEDÓ EL MOLINO?

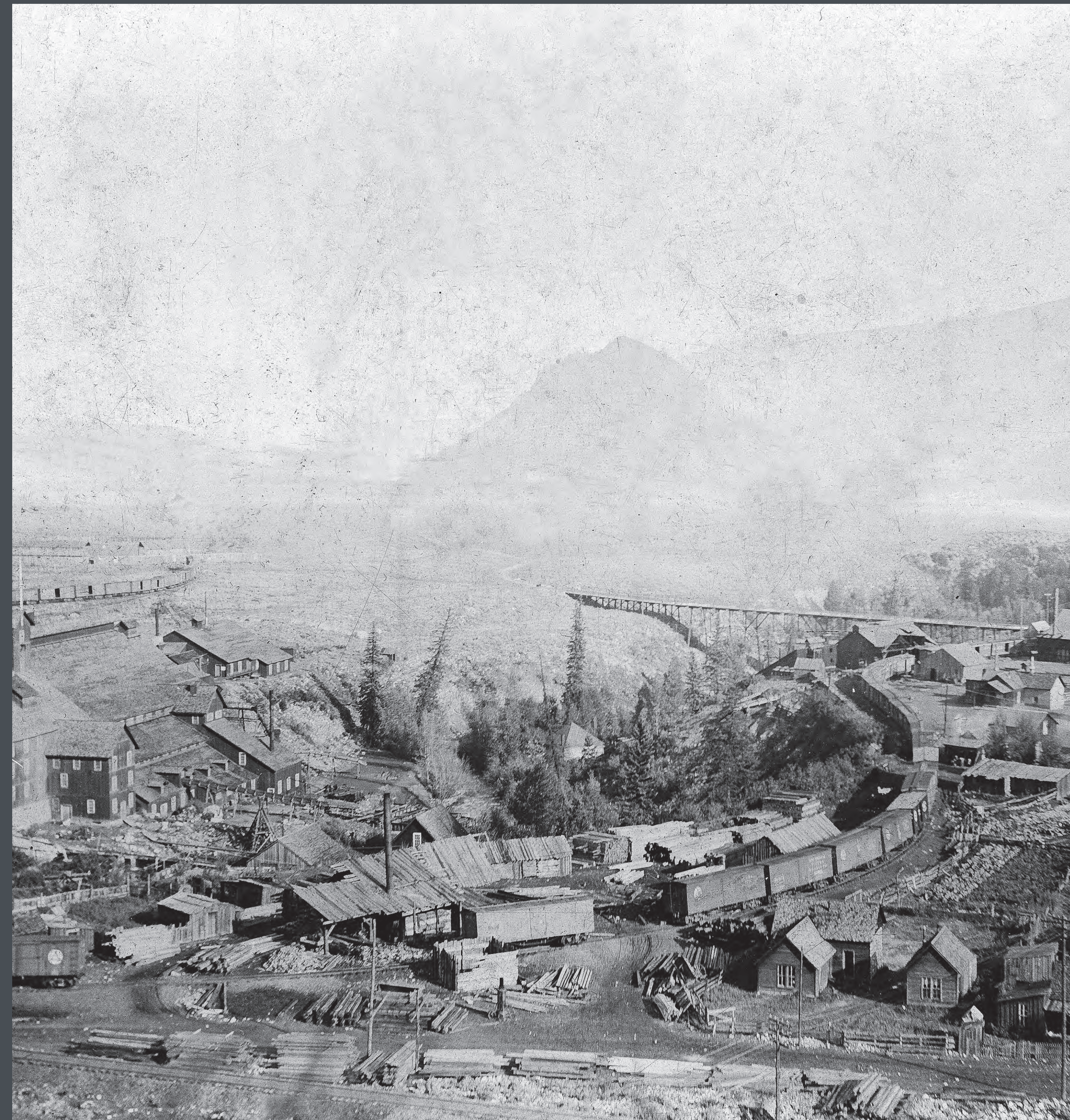
Los restos del molino son ecos del pasado industrial de este sitio.

Tras su cierre en 1893, la plata de lixiviación Holden pasó a manos de los acreedores de la empresa, en su mayoría bancos de Denver e inversores mineros.

El sitio funcionó como planta concentradora durante los siguientes ocho años, separando los minerales valiosos de la roca estéril para las minas locales y reduciendo el volumen de material transportado por tren de carga.



Holden Lixiviation Works y Midland de Colorado, circa 1895 / Aspen Historical Society, Shaw Collection



La fotografía muestra el aserradero municipal, al otro lado de Castle Creek desde la planta de lixiviación Holden. La foto fue tomada el 10 de octubre de 1896. El aserradero estaba ubicado en el extremo occidental de Cooper Ave. Se puede ver el puente de Castle Creek y se vería Red Butte si la parte superior de la imagen no estuviera tan dañada. Justo al borde del barranco se encuentra la estructura de la fundición Texas Smelter, cerca del puente. / Aspen Historical Society, Shaw Collection

Aprovechando la Gravedad

El mineral se depositaba en la parte superior de la pendiente y se enviaba cuesta abajo a través de una serie de máquinas que extraían la valiosa plata. La roca residual se depositaba a lo largo de las orillas del arroyo Castle Creek. Aunque en algunos procesos se utilizaba electricidad, la planta estaba diseñada para aprovechar la gravedad.

Reutilización y Deterioro

Cuando cesaron todas las operaciones en 1901, el lugar quedó abandonado. Tras varias décadas, los residentes de Aspen dismantelaron el complejo y se llevaron la madera, los ladrillos, la maquinaria, las ventanas y los herrajes que podían utilizarse. A principios de la década de 1930, el molino había desaparecido, quedando sus restos expuestos a la intemperie.

Al recorrer el lugar, observe los cimientos de piedra, la madera y los restos de metal que quedan como recuerdo de la importancia industrial del lugar.