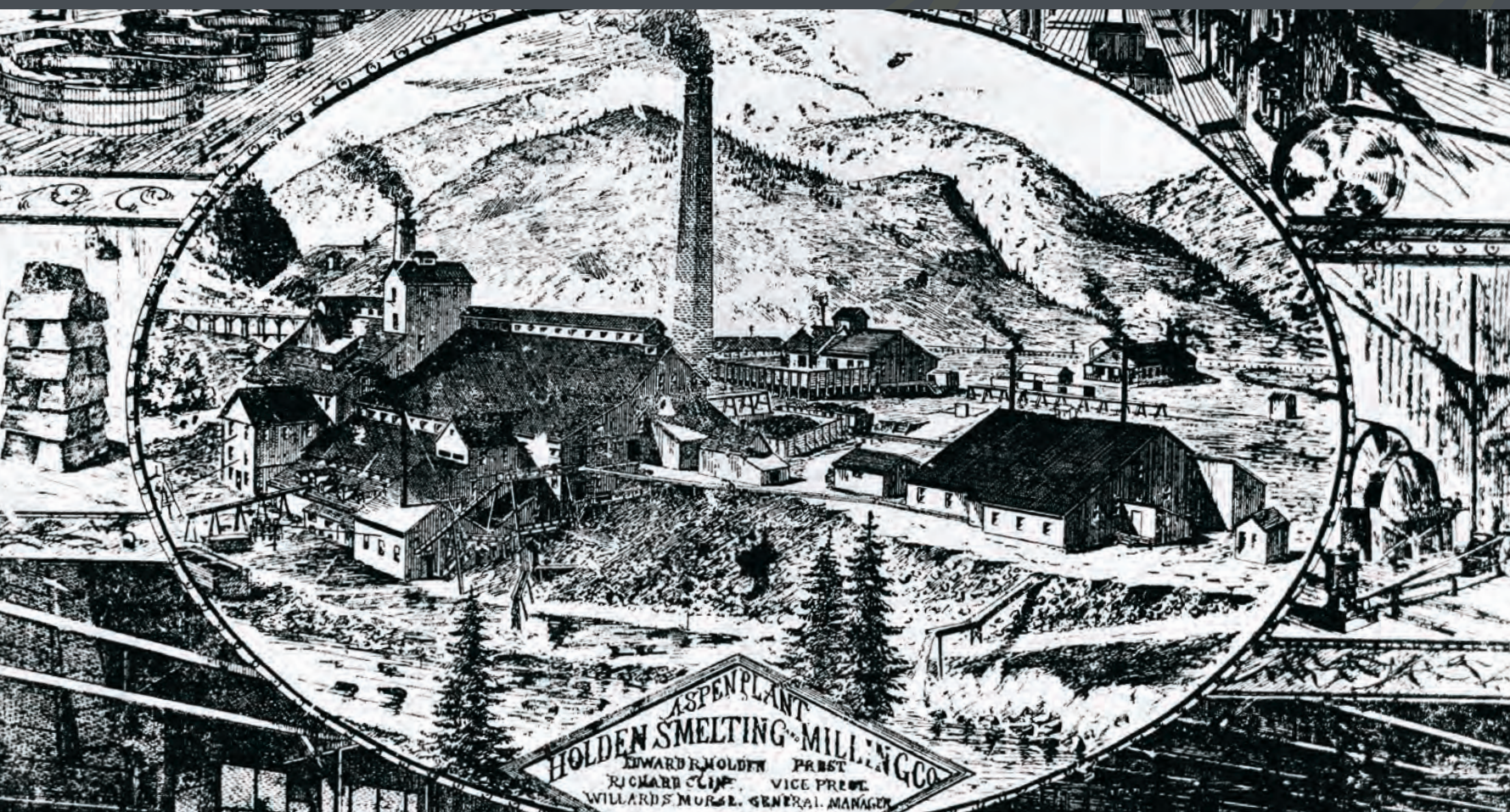


AUGE Y CAÍDA



Aunque la planta Holden Works solo funcionó durante 14 meses, fue aclamada como una de las plantas más avanzadas tecnológicamente del mundo para la extracción de plata de minerales de baja graduación. / Aspen Historical Society

Todo Terminó en un Abrir y Cerrar de Ojos

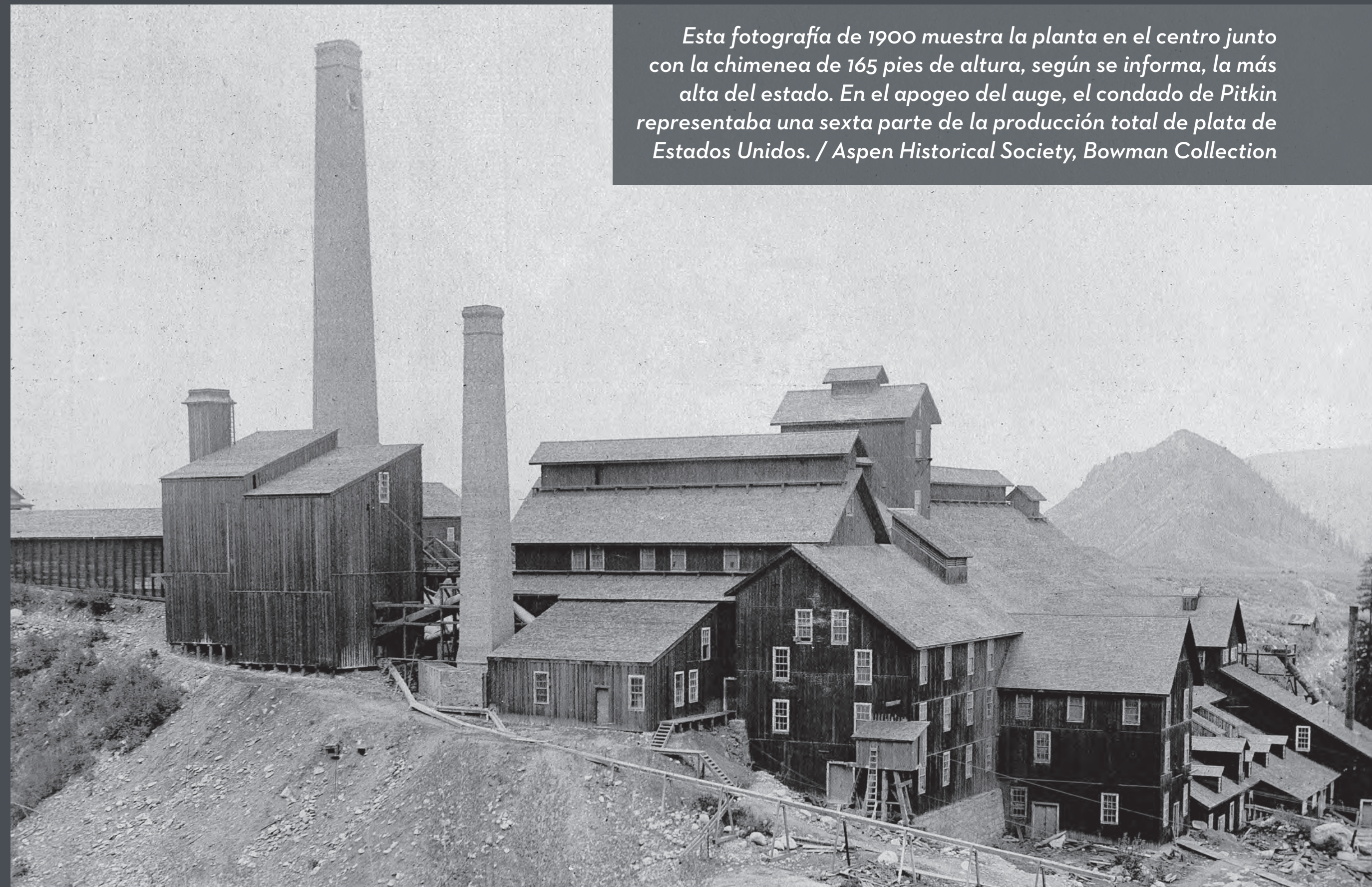
En el verano de 1893, la crisis económica que asolaba el este se extendió hacia el oeste y el Congreso asestó un golpe adicional a la economía minera al derogar la Ley Sherman de Compra de Plata, que cancelaba las compras obligatorias de este valioso metal por parte del Gobierno. Con la caída de los precios de la plata, Aspen se vio sumida en una espiral económica que llevó al cierre de minas, de Holden Works y, en una sola semana, dejó sin trabajo a 2000 residentes de la ciudad. La industria minera de la plata del condado de Pitkin quedó afectada para siempre.

Este lugar, reconocido a nivel nacional, es uno de los últimos vestigios del patrimonio minero de Aspen y un importante recuerdo del auge minero que marcó la historia de Colorado durante los años 1800.

El auge y la caída de la planta de lixiviación Holden reflejan una época tumultuosa en Aspen y en todo Estados Unidos.

En la década de 1880, la extracción de plata alcanzó su punto álgido en Aspen y el condado circundante de Pitkin, y en 1890 representaba una de las mayores fuentes de

plata de los Estados Unidos. A medida que se acercaba el final del siglo, la floreciente ciudad de Aspen parecía destinada a un futuro aún más prometedor.



Esta fotografía de 1900 muestra la planta en el centro junto con la chimenea de 165 pies de altura, según se informa, la más alta del estado. En el apogeo del auge, el condado de Pitkin representaba una sexta parte de la producción total de plata de Estados Unidos. / Aspen Historical Society, Bowman Collection